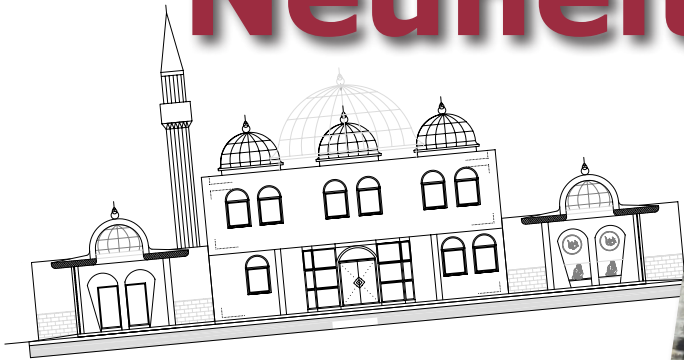




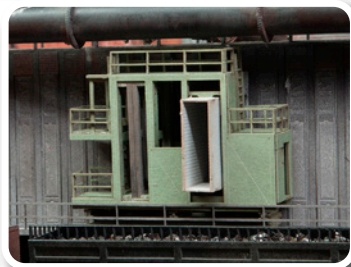
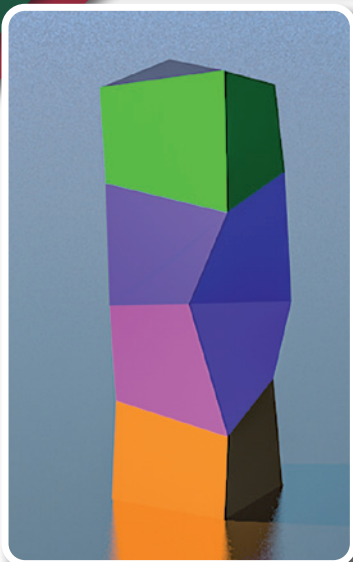
[www.joswood-gmbh.de](http://www.joswood-gmbh.de)

H0 / 1:87

# Neuheiten 2023



50 Jahre  
LWL-Industriemuseum Hagen



Neuheiten Januar 2023

# 2 Neuheiten 2023

Liebe Modellbahner,

ein außergewöhnliches Jahr liegt hinter uns. Es hat die Zeit, in der wir leben, nachhaltig verändert. Und es ist nicht abzusehen, wie es sich weiter entwickeln wird. Für viele von uns ein Grund mehr, sich zumindest zuhause mit unserem schönen Hobby zu beschäftigen, sich abzulenken und in eine heile Welt einzutauchen und diese zu gestalten. Wir unterstützen das, indem wir unsere Preise entgegen dem allgemeinen Trend nicht erhöhen, sondern unverändert günstig lassen.

Wir haben uns wieder ausgiebig Gedanken gemacht, was wohl noch an Bausätzen fehlen könnte oder was noch an Ausgestaltungs Zubehör benötigt wird und uns vorgenommen 45 Neuheiten im Maßstab H0 1:87 zu realisieren, verteilt auf alle Bereiche: zuerst natürlich unser Steckenpferd (Schwer-) Industrie, aber auch Bahn, Stadt und Land oder Zubehör kommen nicht zu kurz. Das meiste davon ist epochenübergreifend. Einzig unsere geliebten skandinavischen Bausätze treten dieses Jahr etwas kürzer. Zuerst wollen wir die, in diesem Bereich, angekündigten Bauwerke der letzten Jahre ins Modell umsetzen.

Ein ganz besonderes Glanzlicht in 2023 wird die Moschee des KAMU e.V. in Achim bei Bremen werden. Vermutlich das erste muslimische Gebetshaus als Bausatz für die Modelleisenbahn. Damit wollen wir auch ein Zeichen für kulturelle Vielfalt setzen.

Für Montaner wird vermutlich die Masselgießanlage von der Henrichshütte ein Lieblingsbausatz. Andere werden sich sicher auf die zahlreichen ländlichen, nostalgischen Gebäude aus unserer Region freuen. Es wird für jeden Geschmack etwas dabei sein, zumindest da sind wir uns sicher.

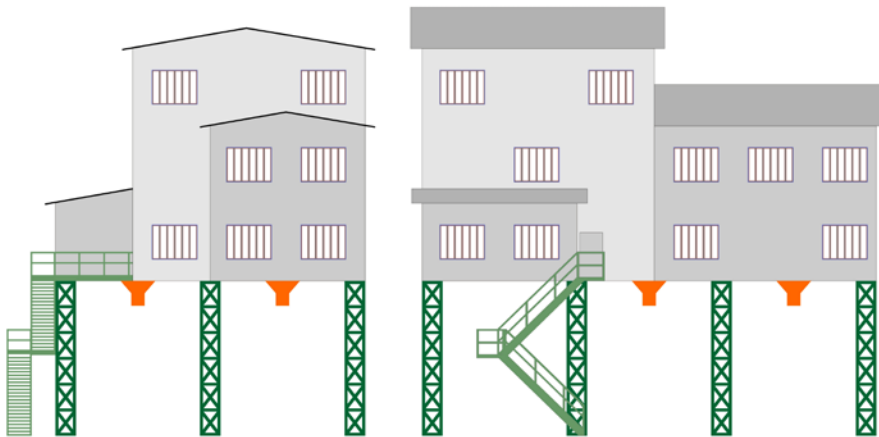
Auch 2023 werden wir unsere beliebten Videokanäle „Frickel TV“ mit zahlreichen Tipps und „Schwafel TV“ mit seinem Infotainment weiterführen. Viel Spaß bei der Lektüre unserer 2023iger Neuheiten.

**Bleibt kreativ, bastelt! Jörg Schmidt und das joswood Team**

Sofern nicht anders bezeichnet, sind die in diesem Katalog dargestellten Bausätze für Spurweite H0.



joswood youtube-Kanal



## Art. 17157 Verladung für Schüttgut

Industriegebäude, für zum Beispiel Zeche oder Steinbruch, Fassaden und Dächer aus Wellblech, Öffnungen für Förderbänder und Bandbrücken, aufgeständert für Gleisdurchfahrten. Zahlreiche Details wie z.B. durchbrochene Treppen und Schütten.

Maße in mm: L 220 x B 150 x H 200



## Art. 19047 Arbeitsbühne für BW

für z.B. Diesellokbetankung (z.B. in Kombination mit unserem „Tank mit Auslaufschutz“ Art. Nr. 17103), als Wagenwäsche, im Betriebswerk, und bei Verladungen. Fein durchbrochene Stufen und Laufgang, Maße in mm L 170 x B 15 x H 27, Arbeitplattform: H 15 mm

## Art. 17151 Kohlestaubsilo Bauart Belval

Silotürme, das Vorbild stand an einem Hochofen, hier wurde Kohlestaub zum Einblasen in den Ofen zwischengelagert, die Materialverbringung fand mittels Druckluft statt. Aber auch andere Güter wie z.B. Getreide oder Stäube, feines Gestein, Kalk können hier gelagert und verladen werden. Die Gesamthöhe ist im Bereich der Behälter variabel. Innenmaß der Durchfahrt in mm B 59 x H 72  
Maße in mm: L 150 x B 130 x H bis zu 440



Art. 17151



Art. 17150

## Art. 17150 Kühlhaus mit Rampen und Büroanbau

Kleines Warenlager, Wände mit „verhauenen“ Putz graviert, Anbau in Ziegeloptik, 3 Seiten mit eisernen Toren, Seitliche Auffahrt für Stapler oder Materialwagen. Separat aufgestellter kleiner Silo in Gestell mit Wellblechdach.  
Maße in mm: L 160 x B 90 x H 100



## Art. 17149 Materialunterstand

Schmaler Materialunterstand mit zwei kleinen Anbauten für feuchteempfindliche Güter, ideal z. B. für Industrieanlagen oder an der Ladestrasse am Bahnhof, die Anbauten können variabel und auch einzeln gebaut werden. (Ohne Deko.)  
Maße in mm: L 185 x B 48 x H 37,5



Aufmachung ähnlich (Symbolbild)

### Art. 17152 C.Otto Halle (oben)

Das Vorbild zu dieser Halle steht in Bochum-Dahlhausen. Das Besondere ist die Bruchsteinfassade in Kombination mit Ziegelsteinelementen. Konzeptionell ist der Bausatz so konstruiert, das man eine Relieffassade ohne große Umbauten realisieren kann. In Teilen der Halle ist ein Zwischenboden eingezogen.

Vollgebäude Maße stehen noch nicht fest.

### Art. 17153 Schwimmkran alt (links)

Der Schwimmkran ist einem alten Vorbildfoto aus dem Duisburger Außenhafen nachempfunden, Wasserlinien-Doppelrumpf.

Maße in mm: L 130 x B 60 x H 75



### Art. 17143 Kokskuchen-Führungswagen

Dem Vorbild auf der Kokerei Hansa in Dortmund Sterkrade nachempfunden, beim Einsatz auf unserer Koksofenbatterie

**Art. 17067** muss die Arbeitsplattform etwas verbreitert werden.

Maße in mm: L 78 x B 28 x H 66





## Art. 17156 Masselgießanlage

Hier wurde Roheisen zu Masseln (Eisenbarren) für Eisengießereien gegossen, auf der Rampe mit Wasser abgekühlt und in offene Güterwagen verladen. Das Vorbild steht auf dem Hochofenwerk Henrichshütte in Hattingen und ist museal erhalten. Maße stehen noch nicht fest.

## Art. 17154 Förderband 30 cm mit Unterzug

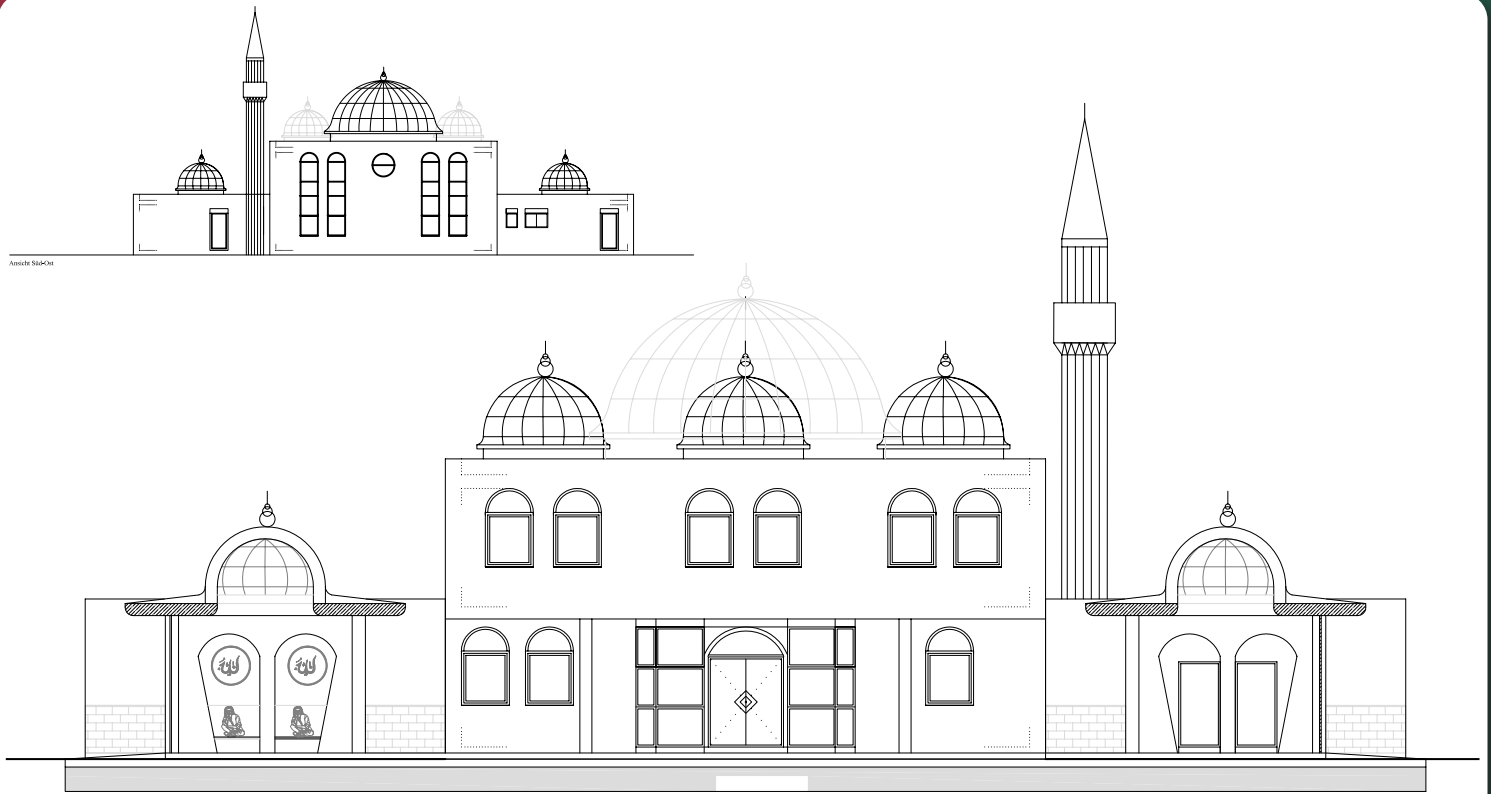
Passend zu unserem Bandbrückensystem und den Schüttgutverladungen oder überall dort wo Schüttgüter über längere Distanzen oder Höhen verbracht werden müssen. Beiliegende Stütze kann in den Höhe variabel gebaut werden, max. der Stütze Höhe 150 mm  
Maße in mm: L 300 x B 20 x H 22



## Art. 17155 kleine Anbauten

Zum Beispiel als Anbauten für Fabrikgebäude( Büro, Werkstatt, Lagerraum Sozialraum). Die Maße sind auf unser Baukastensystem abgestimmt, Die Rückseiten sind durchgestaltet, sie können also auch einzeln gestellt werden. Auch gut nutzbar für Ladestrasse oder Hinterhöfe.  
2 Stück je: Maße in mm: L 75 x B 35 x H 31

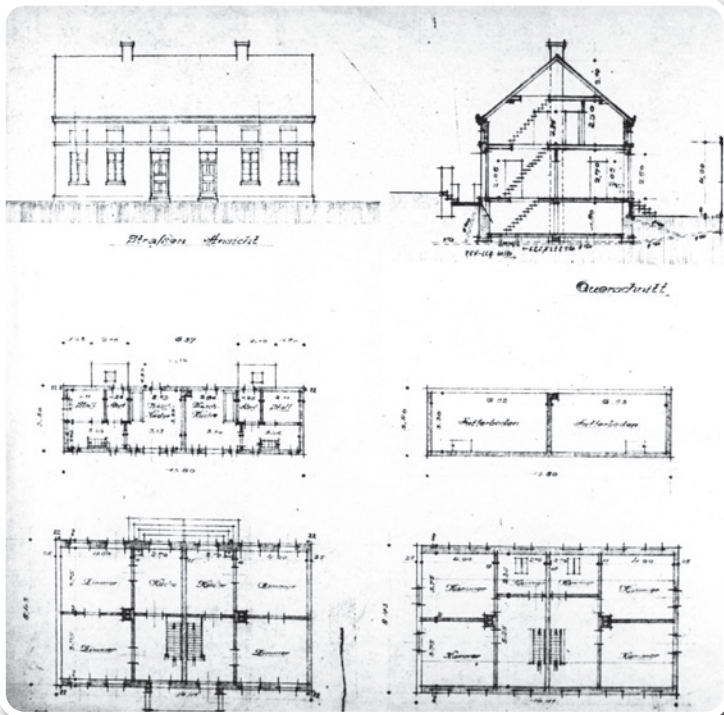
# 6 Neuheiten 2023



## Art. 21064 Moschee

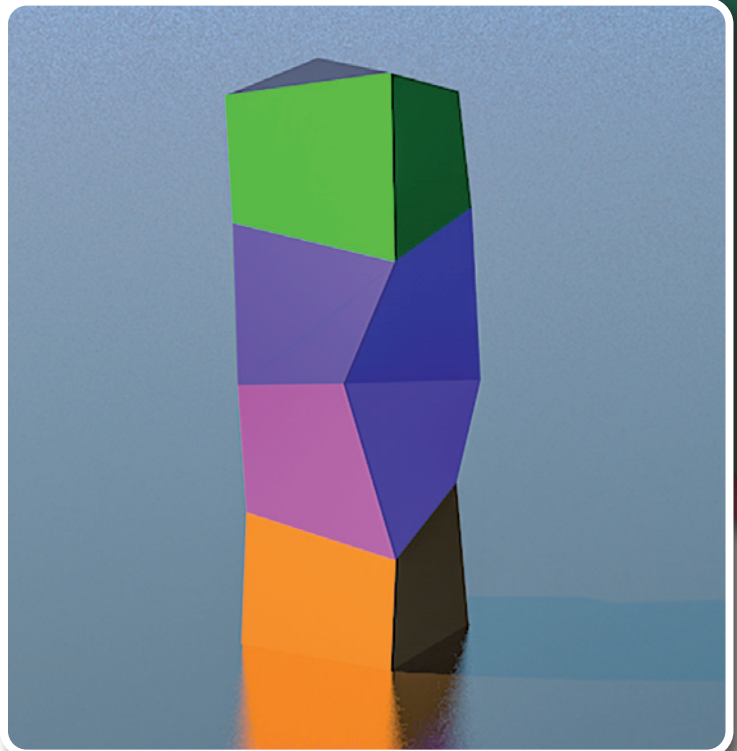
Ravza-Moschee des Kulturvereins KAMU in Achim Niedersachsen. Damit wird wohl erstmals ein muslimisches Gebetshaus im Maßstab 1:87 für die Modellbahn angeboten. Ein moderner, schlichter Bau mit Kuppeln und dem typischen Turm des Muezzin. Maße stehen noch nicht fest.

**Art. 21065 Moschee Erweiterung** (ohne Abb). Hiermit lässt sich die Moschee mit weiteren Anbauten vergrößern, um den Innenhof komplett vorbildlich darzustellen, es ist aber auch einzeln als moderner Büro oder Wohnkomplex verwendbar. Maße stehen noch nicht fest.



## Art. 21032 Wohnhaus Eisenheim

Die Siedlung Eisenheim in Oberhausen gilt als die älteste Zeichensiedlung des Ruhrgebiets. Proteste der Anwohner haben einen geplanten Abriss in den 1970-Jahren zum Glück verhindert. Unser Vorbild ist ein Zweiwohnungsbau. Maßstäblich nach Originalplänen umgesetzt, Ziegel in 3D Optik. (Stallgebäude und weitere Hausvarianten werden folgen). Maße in mm L 165 x B 97 x H 106



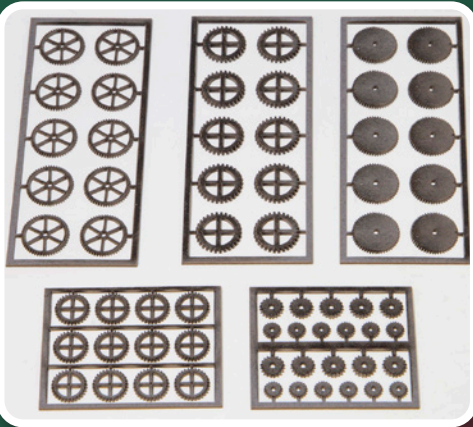
## Art. 21063 Right Angle Tower

Das neue Bahnhofsviertel erweitern wir um dieses Hochhaus, klein in der kostbaren Grundfläche, aber stattliche 20 Geschosse hoch. Der Architekt hat bei der Fassadengestaltung komplett auf rechte Winkel verzichtet. Für das Dach ist auch hier eine Begrünung möglich. Maße in mm: L 220 x B 220 x H 630



### Art. 40450 Ladegut Dachbinder

Sechs vorgefertigte Bauteile im Transportgestell, für Güterwagen oder LKW, fein gravierte Holzstrukturen, die Binder sind dreilagig ausgeführt. Maße in mm L 110 x B 27 x H 11



### Art. 40446 Zahnräder 64 Stk.

20 x Ø 10 • 10 x Ø 9,5 • 12 x Ø 7 • 10 x Ø 5 • 12 x Ø 3,8 als Dekorationsmaterial für Schrottplätze, -Bansen, Ladegut oder Maschinen/Werkstätten. Deko-Artikel, nicht für Funktionsmodellbau.



Wagen (Spur N) und Figur (H0) sind nicht im Set enthalten!

### Art. 40428 kleine Holzkrate Set 3, 4 Stk.

Darin wurde alles Mögliche transportiert, als Ladegut auf Waggon und LKW, für den Güterschuppen oder die Fabrik, können geöffnet gebaut werden. Auch für kleine Spurweiten! Maße in mm je: L 35 x B 11 x H 12,5



### Art. 40449 Holzstapel-Set 2

3 verschiedene Holzstapel, insgesamt 12 Stück Für eine größere Auswahl im Holzlager, ein schönes Ladegut, für die Sägemühle.  
 Maße in mm L 52 x B 9 x H 10 3 Stk.  
 Maße in mm L 30 x B 11 x H 5 4 Stk.  
 Maße in mm L 25 x B 8 x H 8 5 Stk.



### Art. 40447 Stacheldraht und Pfosten

10 Pfosten L 1,7 x B 1,7 x H 28  
 6 Stacheldrahtstreifen je L 135



Wagen (Spur N) und Figur (H0) sind nicht im Set enthalten!

### Art. 40427 kleine Holzkrate Set 1, 8 Stk.

Darin wurde alles Mögliche transportiert, als Ladegut auf Waggon und LKW, für den Güterschuppen oder die Fabrik, können geöffnet gebaut werden. Auch für kleine Spurweiten! Maße in mm je: L 19 x B 11 x H 10



Wagen (Spur N) und Figur (H0) sind nicht im Set enthalten!

### Art. 40428 kleine Holzkrate Set 2, 4 Stk.

Darin wurde alles Mögliche transportiert, als Ladegut auf Waggon und LKW, für den Güterschuppen oder die Fabrik, können geöffnet gebaut werden. Auch für kleine Spurweiten! Maße in mm je: L 35 x B 11 x H 10



### Art. 40448 Fasslager

2 Holzgestelle zum waagerechten Lagern von Fässern aller Art. Für z.B. die Werkstatt oder das Bw. (6 Fässer liegen bei)  
 1. für 2 Fässer: Maße in mm L 20 x B 9 x H 9,3  
 2. für 4 Fässer: mit Auffangwanne und fein gravierten Laufgitter.  
 Maße in mm L 37 x B 16 x H 9,3  
 Rampe L 23 mm

Art. 19043



Art. 19044

Art. 19036



Prototyp

### Art. 19043 Übergang- Fußgänger

Fußgängerübergang für zum Beispiel Gleisüberquerungen oder Bahnsteige. Stahlkonstruktion mit fein gravierten, hölzernen Stufen und Laufgängen, Durchfahrthöhe durch diverse Sockelelemente variabel (von-bis mm), Maße in mm L 206 x B 120 ( min.) x H 94 (lichte Höhe 68+)

### Art. 19044 Übergang- Fußgänger Erweiterung

Verlängerung für Art. Nr. 19043, inklusive Zwischenstütze  
Maße in mm L 157,5 x B 23,4

### Art. 19036 Nostalgisches Stellwerk

Nach Originalplänen aus dem 19ten Jahrhundert, Standort unbekannt. Fein strukturierte Fassaden mit aufwändigen Details und Verzierungen. Filigrane Nachbildung der schmiedeeisernen Tragelemente von Balkon und Dach.

Maße in mm: L 132 x B 98,5 x H 131

### Art. 19048 Bahngelände extra schmal Holz

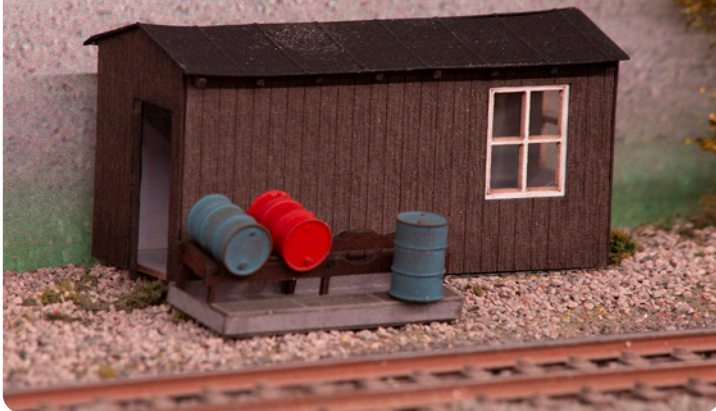
Passt z.B. gut in das Betriebswerk oder an die Rangiergleise eines Bahnhofes, durch die sehr schmale Bauart und den Türen an den Stirnseiten gut geeignet um es zwischen zwei Gleise, als Materiallager für Schmierstoffe, Sand und Laternen oder als Aufenthaltsraum für Bedienstete zu stellen. Maße in mm L 65 x B 22 x H 33

### Art. 19049 Bahngelände extra schmal 3D-Ziegel

siehe Art. 19048, Maße in mm L 65 x B 22 x H 33

Art. 19048

Fässer und Fasslager sind nicht im Bausatz enthalten!



Fässer und Fasslager sind nicht im Bausatz enthalten!



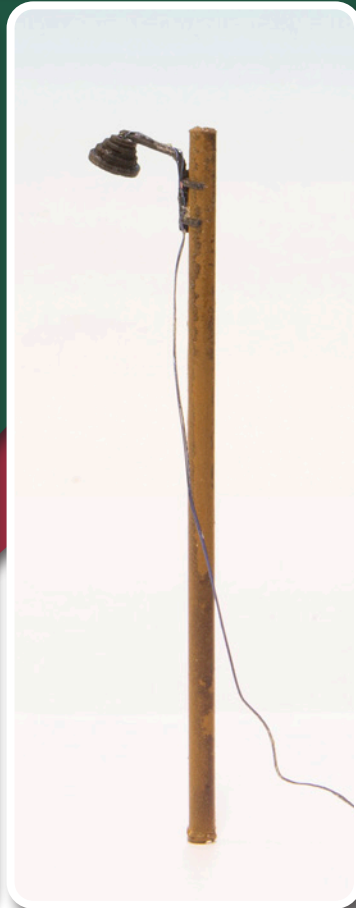
Art. 19049





## Art. 19045 Lokleitung KDA

Köln-Düsseldorf-Abstellbahnhof, die Lokleitung steht zwischen der Verwaltung/ Sozialbau Art. Nr. 19049 und dem Lokschuppen, als Anbau am Durchgang Art. Nr. 17090. Das Gebäude kann auch einzeln gestellt werden.  
Maße in mm: L185 x 123 x 70



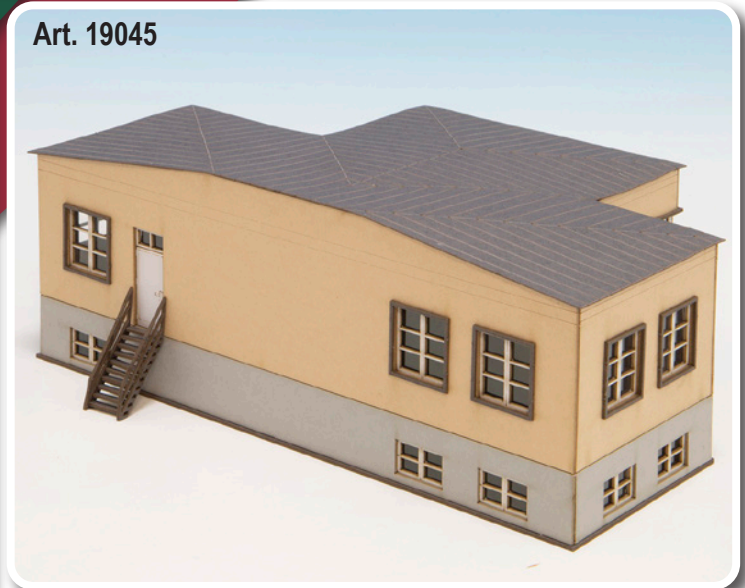
## Art. 40257 Lampenset 1 Gittermast

Günstige Lampenbausätze aus Grafikkarton. 5 Masten mit praktischen Magnetfuß, damit knickt die Lampe bei seitlicher Beanspruchung nicht mehr ab. 2 x 5 Ausleger, 10 Lampenschirme, 10 LED mit angelötetem Lackdraht, 10 Widerstände, 5 Magnete. Damit können 5 Lampen an Mast und 5 weitere für Wandmontage gebaut werden.  
Masthöhe in mm 120

## Art. 40258 Lampenset 2 Holzmast

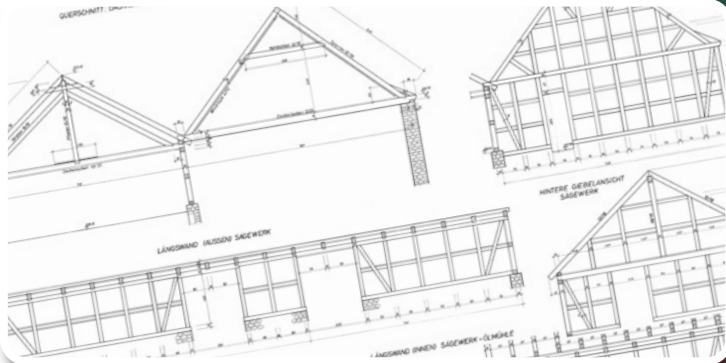
Material für 10 Stück, je nach Mastlänge, einfache Ausleger für Mast oder Wandmontage, 10 Lampenschirme, 10 LED mit angelötetem Lackdraht, 10 Widerstände, 10 passende Magnete  
Höhe der Masten in mm: max. 95; Ø 3 mm

## Art. 19045



## Art. 21050 kleiner Anbau Hinterhof

Ein weiterer, kleiner, eingeschossiger Anbau, schlicht verputzt, für unser Stadthausprogramm, ein Teil dient als Garage. Ebenso für Bahnanlagen oder Industrieflächen geeignet.  
Maße in mm L 90 x B 45 x H 42



#### Art. 23033 Sägewerk mit Mühlrad LWL Hagen

Das Ensemble besteht aus zwei Gebäuden, im vorderen ist das Sägegatter untergebracht, im hinteren Gebäude die Antriebsmechaniken und eine Ölmühle, hier ist auch das Mühlrad angebaut. Maße stehen noch nicht fest.



#### Art. 23034 Gelbgießerei LWL Hagen

3teiliges Ziegelgebäude, im großen Gebäude war die Gießerei und Schmiede untergebracht, in den anderen Gebäudeteilen diverse Werkstätten. Das Modell ist so konzipiert, dass man den Zwischentrakt variabel zwischen den Hauptschiffen einsetzen kann. Maße stehen noch nicht fest.

#### Art. 23037 Gelbgießerei LWL Hagen Einzelgebäude (o. Abb.)

Das Hauptschiff von Art. Nr. 23034 als durchgestaltetes Einzelgebäude, damit hat man eine schöne Werkstätte die nicht so viel Platz beansprucht. Dach mit markanten Lüfterlaternen. Maße stehen noch nicht fest.



#### Art. 23035 Tabakfabrik LWL Hagen

Mit seinem ungewöhnlichen Grundriss und Dachbau sowie den reichhaltig verzierten Fachwerkfassaden ein echter Hingucker für jede verwinkelte Altstadt.

Maße stehen noch nicht fest.



#### Art. 23038 Müllers Haus

Das Erdgeschoss mit Tor ist in aufwändig graviertes, mehrfarbiger Bruchsteinoptik gehalten, das obere Wohngeschoss ist mit Fachwerk gestaltet. Außen liegende Steintreppe zum Wohnbereich.

Maße in mm: L 140 x B 96 x H 111



## Art. 23030 große Scheune

Nachempfunden einer Scheune aus dem Freilichtmuseum Lindlar. Eine Giebelwand zum Teil aus krumpeligen Sichtfachwerk bestehend, zum Teil aus fein gravierten Holzbrettern, andere Wände ebenfalls aus Holzbrettern, Bruchsteinsockel in 3D Optik. Tore beidseitig gestaltet, kleiner seitlicher Unterstand, der variabel anbaubar ist. Ideale Erweiterung für unseren bergischen Bauernhof Art. 23002.

Maße in mm L 126 x B 88 x H 110, Anbau L 70 x B 35 x H 32



## Art. 23036 kleiner Viehunterstand Holz

Das Modell ist dem Motiv auf einer alten Postkarte nachempfunden, hier war Heu untergebracht und Schafe hatten ein trockenes Plätzchen. Bretter beidseitig fein graviert.

Maße in mm L 70 x B 40 x H 32



Aufmachung ähnlich (Symbolbild)

## Art. 40452 Bienenkästen

12 kleine farbige Bienenkästen, stapelbar und mit zwei kleinen Holzgestellen, für den Garten, auf der Wiese, am Waldrand.

Maße in mm: 2 Gestelle je L 35 x B 6 x H 14



## Art. 25032 Südhof Bullerbü *Wir Kinder aus Bullerbü*

Das dritte Wohnhaus aus den Bullerbü Filmen.

Maße stehen noch nicht fest.

## Art. 25033 kleiner Schuppen Bullerbü (links unten)

Kleine, universal einsetzbare Garage im schwedischen Baustil, zum Südhof gehörend. Maße stehen noch nicht fest.



**Art. 40253 Bastelplatte Mauer, grau, runder Stein, 2 Stk.**

Passend zu unserer Trogbrücke Art.19109

Maße in mm L 110 x B 170 x H 0,8

**Art. 40254 Bastelplatte Mauer, sand, runder Stein, 2 Stk.**

Maße in mm: L 110 x B 170 x H 0,8



**Art. 40255 Bastelplatte Mauer, grau, flacher Stein, 2 Stk.**

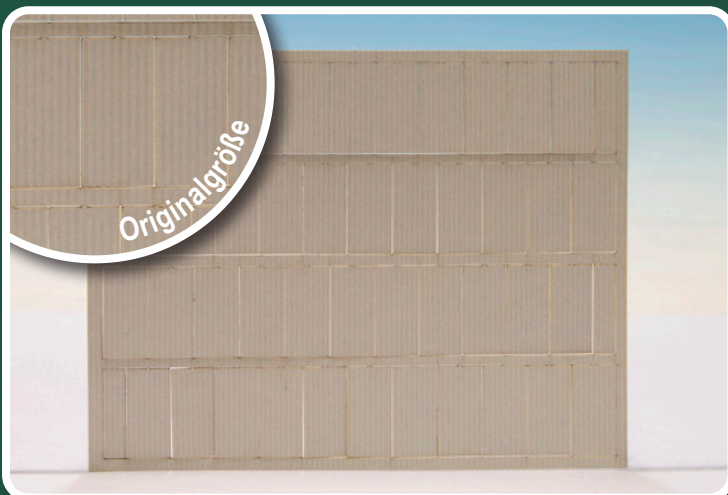
Maße in mm: L 110 x B 160 x H 0,8



**Unsere Modelle**

*sind LaserCut-Bausätze aus hochwertigem, durchgefärbten Karton. Die einzelnen Bauelemente werden mit dem Laser präzise geschnitten, die Außenfassaden werden zusätzlich graviert. Dadurch erzeugen wir eine Holz, Ziegel- oder Metalloptik, auch abblättrender Putz oder fein durchbrochene Gitter sind möglich. Alle Bausätze sind in den entsprechenden Farben durchgestaltet, eine Nachbearbeitung ist in der Regel nicht erforderlich. Die hohe Qualität des Karton erlaubt eine individuelle farbliche Umgestaltung oder Alterung mit den herkömmlichen Modellbau-Farben und Techniken.*

Auf vielfachen Wunsch erweitern wir unsere Auswahl an Bastelplatten aus hochwertigem Grafikkarton, Materialstärke 0,8 mm.



**Art. 40433 Bastelplatte Wellblech, 2 Stk.**

Einzelne Wellblechplatten, diese können als Reihe geklebt oder einzeln

überlappend verarbeitet werden. Einseitig geprägter Karton 0,5 mm

Maß der einzelnen Platte in mm ca. B 10 x H 21

Maße in mm L 118 x B 80 x H 0,5



Wenn ihr Fragen habt, oder uns besuchen möchtet,

ruft uns gerne an, +49 (0) 202 - 4964790

oder schreibt uns: [jos@joswood-gmbh.de](mailto:jos@joswood-gmbh.de)

Ihr findet uns auch auf Facebook unter:

„Joswood GmbH“

oder unter Instagramm unter:

„Joswood GmbH“



Weitere Informationen findet ihr auf unserer Homepage:

[www.joswood-gmbh.de](http://www.joswood-gmbh.de)

Joswood GmbH – LaserCut-Bausätze

Online-Shop: [www.lasercut-shop.de](http://www.lasercut-shop.de)

Post / Werkstatt:

Steinbeck 54 im Hinterhaus • 42119 Wuppertal



Layout: Graphic Solutions Metzner, Essen

[www.lasercut-shop.de](http://www.lasercut-shop.de)